

CUESTIONARIO DE PARTICIPACIÓN PÚBLICA

ESTUDIO DE INTEGRACIÓN PAISAJÍSTICA DE LA MODIFICACIÓN PUNTUAL DE LAS NN.SS. RELATIVAS A LA AMPLIACIÓN DE SUELO URBANIZABLE INDUSTRIAL EN LA U.E.II DE BANYERES DE MARIOLA (ALICANTE)

Datos Personales

Nombre y Apellidos:

D.N.I. nº:

Asociación (si actúa en representación):

Correo electrónico:

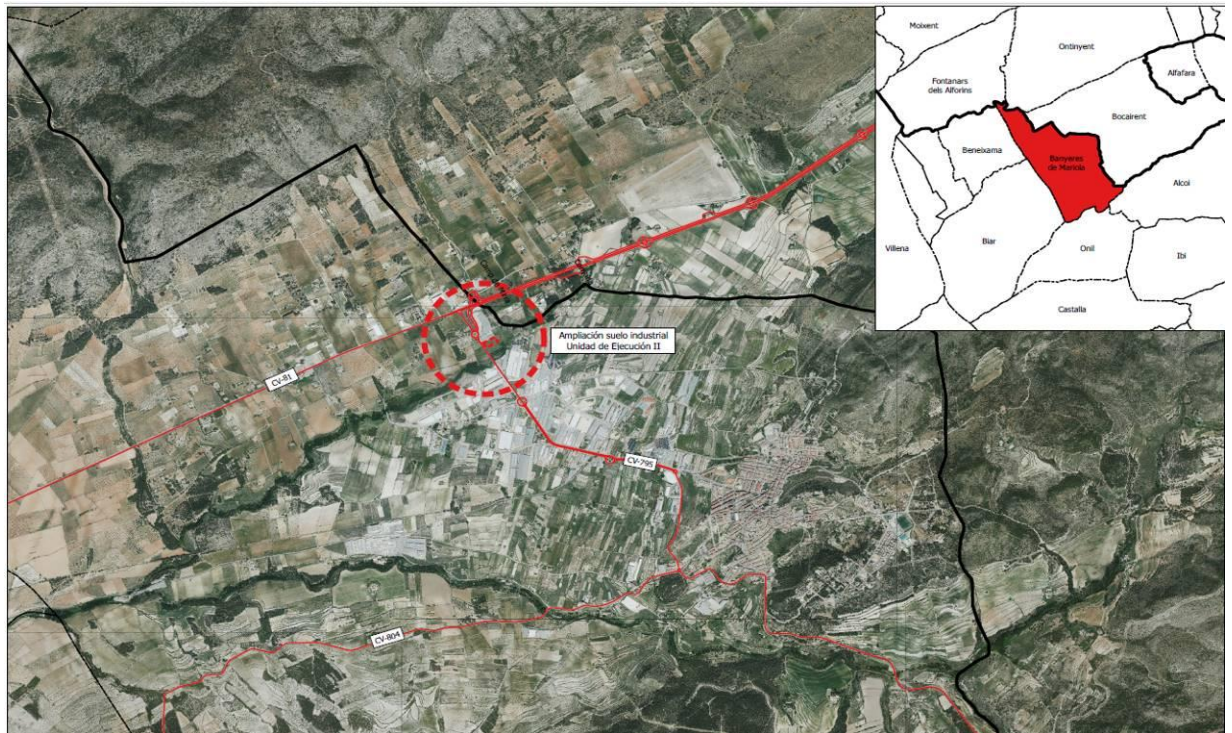
Cota Ambiental S.L.P. garantiza la confidencialidad de los datos de carácter personal facilitados por los encuestados y su tratamiento automatizado de acuerdo con la legislación sobre protección de datos de carácter personal. La persona encuestada tiene derecho a ejercitar su derecho de acceso, rectificación, cancelación y oposición, en las oficinas de Cota Ambiental S.L.P., c/ Dr Fleming, 11, 3-1 Aspe (Alicante) 03680 o enviando un correo electrónico a cota@cotambiental.es

Proyecto:

Con motivo de la redacción del Estudio de Integración Paisajística de la Modificación Puntual de las NN.SS relativas a la ampliación de suelo urbanizable industrial en la U.E.II de Banyeres de Mariola (Alicante) se está procediendo a la realización de un proceso de Participación Pública con objeto de conocer la percepción de esta zona y su entorno por parte de la ciudadanía. Por este motivo, a continuación, se realizan una serie de preguntas sobre su visión con respecto a distintos aspectos paisajísticos en la zona de actuación. El objetivo es obtener un mayor conocimiento de los aspectos paisajísticos del área a desarrollar y su entorno, así como recoger las aspiraciones, intenciones de la población en este ámbito y en relación con la actividad que se pretende implantar.

La Modificación Puntual consiste en la obtención de suelo industrial anexo a una industria ya implantada, sita en la Unidad de Ejecución UE II, ya desarrollada y colmatada. El plan propone la recalificación de suelo adyacente, en la actualidad Suelo No Urbanizable Común (S.N.U.), en Suelo Urbanizable.

A continuación, se adjuntan unas fotografías de la parcela y la zona de estudio, así como una serie de montajes fotográficos desde los diferentes lugares de observación analizados, con el fin de integrar paisajísticamente la actuación:



Localizaci3n de la actuaci3n



Vistas generales de la zona de actuaci3n



1. ¿Conoce el ámbito de actuación de este Proyecto? (marque con una x).

- Si No

2. ¿Sueles pasar o visitar frecuentemente la zona? (marque con una x).

- Si No

3. ¿Qué valoración, con respecto a su calidad paisajística, le darías a la zona en su conjunto? (marque con una x).

- Muy Mala Mala Regular Buena Muy Buena

4. ¿En tu opinión, qué carreteras, caminos y accesos que bordean el sector son las más utilizadas para el tráfico? (marque con una x y seleccione un valor de 1 a 5, donde 1 refleja una vía muy transitada y 5 que no se utiliza mucho en los desplazamientos).

Vía	Intensidad de tráfico				
	1	2	3	4	5
CV-81 Onteniente-Villena					
CV-795 Acceso a Banyeres de Mariola					
CV-804 Banyeres de Mariola-Biar					
Otros*					

*indique cuales.

5. ¿Conoces alguna ubicación que ofrezca vistas de calidad (miradores, etc.) en el ámbito de esta zona?

- No
 Si (indicar cual).....

6. ¿Qué valoración, con respecto a su calidad paisajística, le darías a los distintos paisajes y que pueden encontrarse en el entorno? (marque con una x).



- Muy Mala Mala Regular Buena Muy Buena



Muy Mala Mala Regular Buena Muy Buena



Muy Mala Mala Regular Buena Muy Buena



Muy Mala Mala Regular Buena Muy Buena



Muy Mala Mala Regular Buena Muy Buena

7. ¿Qué aspectos negativos destacarías de la zona? ¿Cuáles son los elementos de aspecto más degradado? marque con una x sobre los 1 ó 2 aspectos que se consideren más importantes)

- Áreas de cultivo abandonado,
- Territorio urbanizado de forma desordenada
- Vertidos de residuos incontrolados
- Paisaje industrial en el acceso principal a Banyeres de Mariola
- Accesos y conexiones viarias
- Otros (indique cuál/cuáles)

8. ¿Qué actuaciones creen que mejorarían el paisaje de la zona?

.....
.....

OBSERVACIONES

.....
.....

Firma:

Banyeres de Mariola, a de de 2020